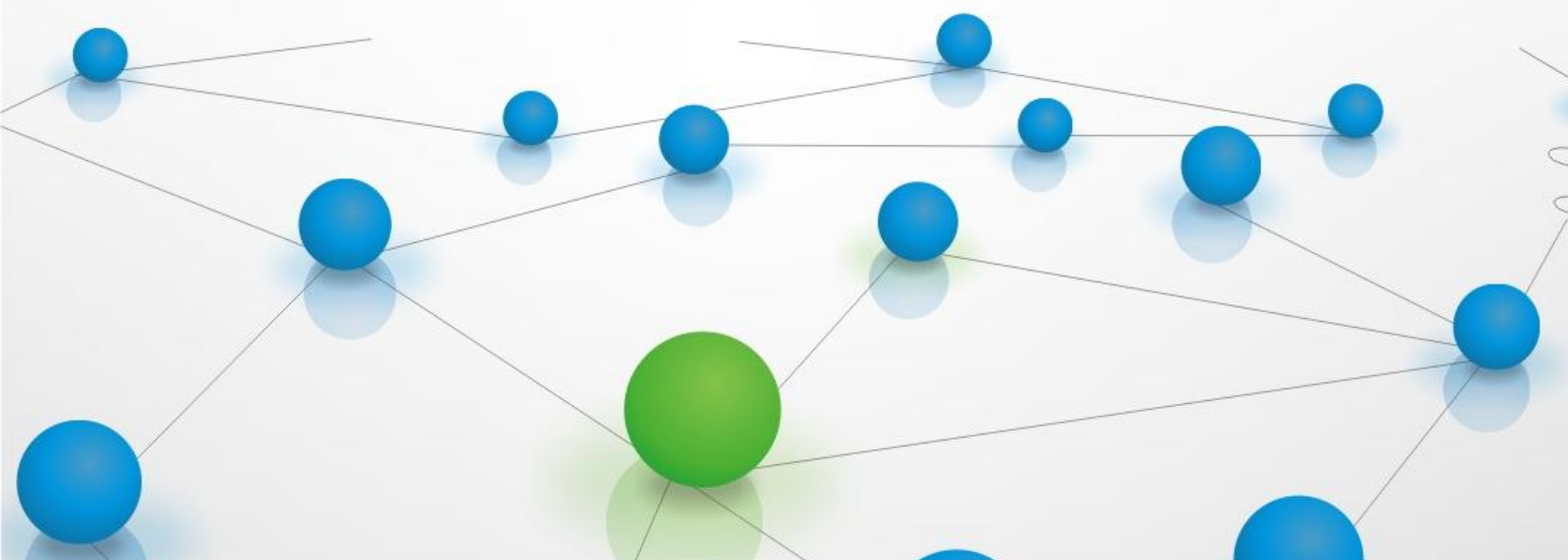




**Prefeito Inovador**  
do serviço público

# CADERNO DE CAMPO

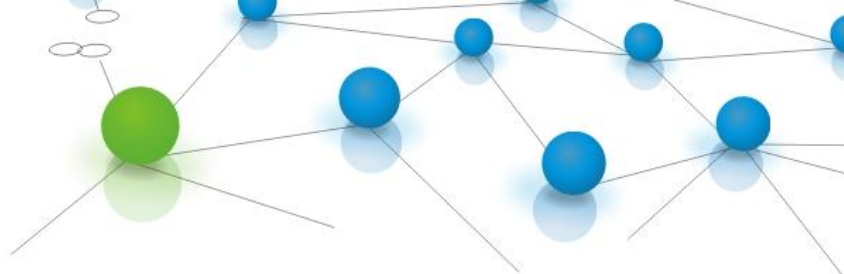
Manual de avaliação dos critérios e  
requisitos do Prêmio Prefeito Inovador



**Microsoft**



Symnetics



**Prezado,**

Bem vindos ao Prêmio Prefeito Inovador, realizado pelo Movimento Brasil Competitivo, Microsoft Brasil, Intel Brasil e Symnetics.

Trata-se de uma iniciativa voltada a promoção do uso proativo dos recursos que a tecnologia digital oferece, traduzidos em benefícios e facilidades a gestão municipal e aos cidadãos que lá vivem.

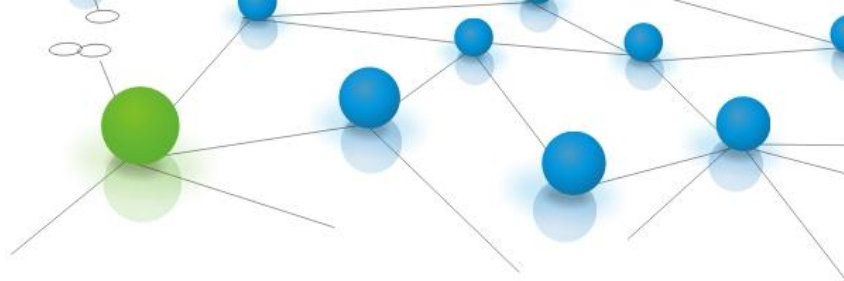
Neste Caderno de Campo são apresentados em detalhes os critérios e requisitos de avaliação, bem como a sistemática de pontuação as práticas adotadas pela administração municipal.

Com a avaliação pode-se verificar o estágio atual, configurando uma autoavaliação para instrumentalizar um diagnóstico interno do quanto a Inovação Digital está sendo adotada, assim como permitir a inscrição no Prêmio Prefeito Inovador.

Ambas as situações são extremamente positivas. Enquanto a primeira permite mobilizar os servidores ao tema e disseminar um referencial validado nacionalmente, fortalecendo assim a cultura e o entendimento para o contínuo aprimoramento da Inovação Digital na gestão do município, a segunda permite obter uma avaliação externa, de terceira parte, isenta e tecnicamente qualificada, para apoiar a análise crítica e melhoria do processo. Para as finalistas, aquelas que forem selecionadas a fase de visita técnica de avaliação, adiciona-se uma visita conduzida por avaliadores especialmente capacitados, quem ao final do processo irá preparar um Relatório de Avaliação com considerações importantes para realimentar o processo de gestão da Inovação Digital.

O primeiro passo é conduzir uma auto-avaliação, é simples e muito interessante. Abaixo apresentamos uma sugestão de como se organizar e conduzir esta atividade. Depois de concluído visite novamente o portal [www.prefeitoinovador.com.br](http://www.prefeitoinovador.com.br) para formalizar a sua inscrição. Lembre-se que no portal também há uma série de informações e dicas que podem facilitar o nosso trabalho.

Um cordial abraço,  
*Coordenação do Prêmio Prefeito Inovador*

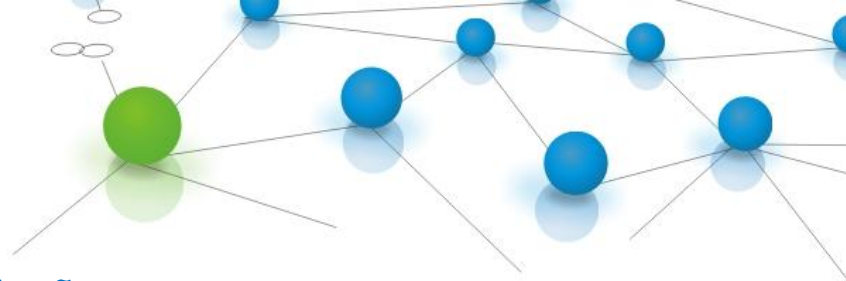


## Processo de autoavaliação

A autoavaliação é um exercício de discussão, análise e consenso. É interessante que se componha uma equipe com representantes de diferentes áreas da administração municipal para que se tenha representatividade e uma diversidade de ideias, percepções e contribuições. Então vamos lá, abaixo há um roteiro de trabalho proposto que você pode adaptar as suas necessidades. Analise-o com atenção e bom trabalho.

Roteiro para a auto-avaliação:

1. Obtenha o compromisso e apoio do Prefeito;
2. Reúna um grupo de colaboradores;
3. Se possível, faça visitas técnicas para conhecer outras experiências, seja de administração municipal ou não;
4. Estudem o regulamento e os critérios de avaliação;
5. Designe um grupo por critério;
6. Viste o portal [www.prefeitoinovador.com.br](http://www.prefeitoinovador.com.br) para ver mais informações e dicas;
7. Façam a autoavaliação dos critérios observando as orientações deste guia;
8. Obtenha o consenso da avaliação de cada grupo / critério com os demais grupos;
9. Elabore o Plano de Ação para detalhar as melhorias que serão implementadas decorrentes da autoavaliação;
10. Formalize a sua inscrição do portal, enviando a sua autoavaliação e o plano de melhoria;
11. Realize um seminário interno para compartilhar os resultados da autoavaliação aos gestores da Prefeitura.



## Instrumento e critérios de avaliação

### Estrutura e composição do instrumento de avaliação

A estrutura básica dos critérios de avaliação foi desenvolvida objetivando o estímulo às 10 Metas Básicas do Prêmio Prefeito Inovador, definidas a partir da UN Global E-government Survey 2008 das Nações Unidas, bem como a avaliação do nível de maturidade das práticas adotadas pela administração municipal.

Neste sentido os critérios de avaliação foram estruturados a partir de 04 dimensões-chave de inovação digital, dimensões sócio, econômica e ambiental, gestão administrativa, serviços ao cidadão e resultados. O digrama abaixo apresenta o desdobramento das dimensões em seus respectivos critérios de avaliação, apresentados e detalhados mais adiante:



Diagrama – Dimensões e critérios de avaliação

## Crítérios de Avaliação do Prêmio Prefeito Inovador

O Prêmio Prefeito Inovador recomendará o reconhecimento àquelas Prefeituras que se destaquem, através de seus portais, desenvolvimento de ações que melhorem o serviço ao cidadão e a Governança Pública Municipal. Os requisitos de avaliação são organizados em critérios, conforme apresentados abaixo:

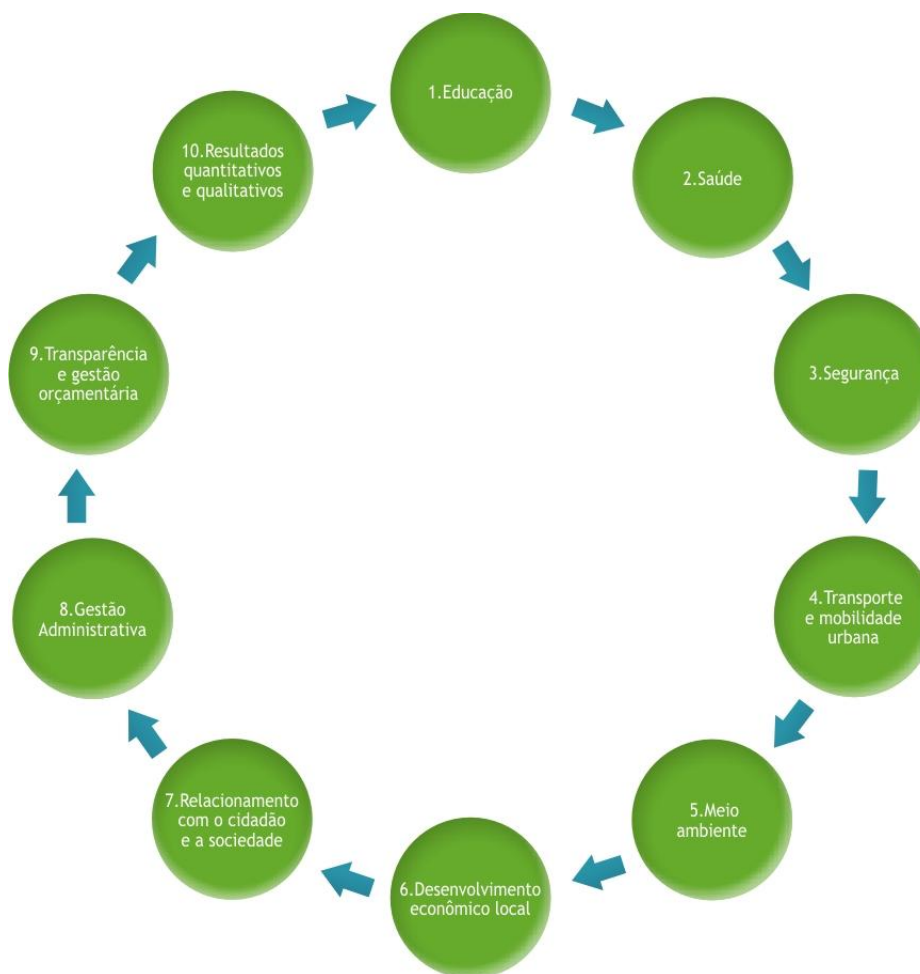


Diagrama dos Critérios de avaliação do Prêmio Prefeito Inovador

## Conduzindo a autoavaliação

A realização da autoavaliação é bastante simples e prática.

A primeira atividade é ler e interpretar os requisitos de avaliação (1) e então analisar o nível de atendimento dos atributos de avaliação (2). Os atributos são 03: Atendimento aos requisitos (exigências), Uso Sistemático (que diz respeito a frequência de aplicação) e Abrangência (nível de cobertura e extensão de aplicação).

Nesta fase da avaliação basta identificar e marcar a célula que melhor caracteriza a situação presente do município com relação a cada atributo e então atribuir a pontuação para questão. Esta pontuação será sempre a menor nota percebida entre os 03 atributos da respectiva questão.

Ao final some os subtotais para obter a pontuação do critério. Confira a ilustração abaixo como exemplo. Bom trabalho!

(1) Requisitos de avaliação do critério "Educação"		(2) Atributo de avaliação					Pts
A	A Inovação Digital esta prevista/ inserida no Plano Municipal de Educação como recurso e meio de promoção e apoio aos Programas de Ensino Elementar e Fundamental nas escolas municipais.	Atendimento aos requisitos	Não atende nenhum requisito (0 pt)	Atende parcialmente 1 requisito (1 pt)	Atende parcialmente muitos requisito (1,5)	Atende quase todos os requisitos (2 pts)	1,5
		Uso sistemático	Nunca usa (0 pt)	Uso eventual (1 pt)	Usa algumas vezes (1,5 pts)	Usa quase sempre (2 pts)	
		Abrangência	Ainda não aplicado (0 pt)	Uso piloto (1 pt)	Algumas áreas/ processos/ pessoas (1,5 pts)	Quase todas áreas/ processos/ pessoas (2 pts)	
B	Os alunos da rede municipal de ensino são estimulados a utilizarem a Inovação Digital em suas atividades escolares e extra curriculares	Atendimento aos requisitos	Não atende nenhum requisito (0 pt)	Atende parcialmente 1 requisito (1 pt)	Atende parcialmente muitos requisito (1,5)	Atende quase todos os requisitos (2 pts)	1
		Uso sistemático	Nunca usa (0 pt)	Uso eventual (1 pt)	Usa algumas vezes (1,5 pts)	Usa quase sempre (2 pts)	
		Abrangência	Ainda não aplicado (0 pt)	Uso piloto (1 pt)	Algumas áreas/ processos/ pessoas (1,5 pts)	Quase todas áreas/ processos/ pessoas (2 pts)	
C	Os alunos da rede municipal de ensino dispõem de acesso a internet e recursos de pesquisa, jogos educativos e reforço escolar nas escolas e	Atendimento aos requisitos	Não atende nenhum requisito (0 pt)	Atende parcialmente 1 requisito (1 pt)	Atende parcialmente muitos requisito (1,5)	Atende quase todos os requisitos (2 pts)	2
		Uso sistemático	Nunca usa (0 pt)	Uso eventual (1 pt)	Usa algumas vezes (1,5 pts)	Usa quase sempre (2 pts)	
		Abrangência	Ainda não aplicado (0 pt)	Uso piloto (1 pt)	Algumas áreas/ processos/ pessoas (1,5 pts)	Quase todas áreas/ processos/ pessoas (2 pts)	
D	fora das escolas em locais públicos promovidos e mantidos pela Prefeitura, com ou sem parceiras.	Atendimento aos requisitos	Não atende nenhum requisito (0 pt)	Atende parcialmente 1 requisito (1 pt)	Atende parcialmente muitos requisito (1,5)	Atende quase todos os requisitos (2 pts)	1,5
		Uso sistemático	Nunca usa (0 pt)	Uso eventual (1 pt)	Usa algumas vezes (1,5 pts)	Usa quase sempre (2 pts)	
		Abrangência	Ainda não aplicado (0 pt)	Uso piloto (1 pt)	Algumas áreas/ processos/ pessoas (1,5 pts)	Quase todas áreas/ processos/ pessoas (2 pts)	
<b>Pontuação do critério</b>						<b>6</b>	

## Critérios de Avaliação

**1. EDUCAÇÃO:** Avalia as práticas adotadas para promover o acesso dos alunos do ensino elementar e fundamental a tecnologia digital, o uso da tecnologia da inovação digital no ensino e desenvolvimento dos alunos, bem como proporcionar melhorias nos níveis de educação no município.

Requisitos de avaliação do critério "Educação"		Atributo de avaliação						Pts
<b>A</b>	A Inovação Digital está prevista/ inserida no Plano Municipal de Educação como recurso e meio de promoção e apoio aos Programas de Ensino Elementar e Fundamental nas escolas municipais.	Atendimento aos requisitos	Não atende nenhum requisito (0 pt)	Atende parcialmente 1 requisito (1 pt)	Atende parcialmente muitos requisitos (1,5)	Atende quase todos os requisitos (2pts)	Atende todos os requisitos (2,5pts)	
		Uso sistemático	Nunca usa (0 pt)	Uso eventual (1 pt)	Usa algumas vezes (1,5 pts)	Usa quase sempre (2pts)	Usa Sistemático (2,5pts)	
		Abrangência	Ainda não aplicado (0 pt)	Uso piloto (1 pt)	Algumas áreas/ processos/ pessoas (1,5 pts)	Quase todas áreas/ processos/ pessoas (2pts )	Abrange totalmente (2,5pts)	
<b>B</b>	Os alunos da rede municipal de ensino são estimulados a utilizarem a Inovação Digital em suas atividades escolares e extra curriculares	Atendimento aos requisitos	Não atende nenhum requisito (0 pt)	Atende parcialmente 1 requisito (1 pt)	Atende parcialmente muitos requisitos (1,5)	Atende quase todos os requisitos (2pts)	Atende todos os requisitos (2,5pts)	
		Uso sistemático	Nunca usa (0 pt)	Uso eventual (1 pt)	Usa algumas vezes (1,5 pts)	Usa quase sempre (2pts)	Usa Sistemático (2,5pts)	
		Abrangência	Ainda não aplicado (0 pt)	Uso piloto (1 pt)	Algumas áreas/ processos/ pessoas (1,5 pts)	Quase todas áreas/ processos/ pessoas (2pts )	Abrange totalmente (2,5pts)	
<b>C</b>	Os alunos da rede municipal de ensino dispõem de acesso a internet e recursos de pesquisa, jogos educativos e reforço escolar nas escolas e	Atendimento aos requisitos	Não atende nenhum requisito (0 pt)	Atende parcialmente 1 requisito (1 pt)	Atende parcialmente muitos requisitos (1,5)	Atende quase todos os requisitos (2pts)	Atende todos os requisitos (2,5pts)	
		Uso sistemático	Nunca usa (0 pt)	Uso eventual (1 pt)	Usa algumas vezes (1,5 pts)	Usa quase sempre (2pts)	Usa Sistemático (2,5pts)	
		Abrangência	Ainda não aplicado (0 pt)	Uso piloto (1 pt)	Algumas áreas/ processos/ pessoas (1,5 pts)	Quase todas áreas/ processos/ pessoas (2pts )	Abrange totalmente (2,5pts)	
<b>D</b>	fora das escolas em locais públicos promovidos e mantidos pela Prefeitura, com ou sem parceiras.	Atendimento aos requisitos	Não atende nenhum requisito (0 pt)	Atende parcialmente 1 requisito (1 pt)	Atende parcialmente muitos requisitos (1,5)	Atende quase todos os requisitos (2pts)	Atende todos os requisitos (2,5pts)	
		Uso sistemático	Nunca usa (0 pt)	Uso eventual (1 pt)	Usa algumas vezes (1,5 pts)	Usa quase sempre (2pts)	Usa Sistemático (2,5pts)	
		Abrangência	Ainda não aplicado (0 pt)	Uso piloto (1 pt)	Algumas áreas/ processos/ pessoas (1,5 pts)	Quase todas áreas/ processos/ pessoas (2pts )	Abrange totalmente (2,5pts)	
<b>Pontuação do critério</b>								



RELAÇÃO DAS AÇÕES E PROCESSOS (EVIDÊNCIAS OBJETIVAS) QUE COMPROVEM E PERMITAM SUSTENTAR A AUTO-AVALIAÇÃO

A.

B.

C.

D.

2. **SAÚDE:** Avalia as práticas adotadas pela administração municipal no intuito de proporcionar melhores serviços e acesso da sociedade à saúde, adotando tecnologias de inovação digital que levem ao aumento do número de pessoas atendidas e a melhoria da qualidade dos serviços oferecidos.

Requisitos de avaliação do critério "Saúde"		Atributo de avaliação						Pts
A	A Inovação Digital é utilizada como ferramenta de apoio nas campanhas e orientação para a promoção da saúde, marcação de consultas e gerenciamento da disponibilidade de vagas.	Atendimento aos requisitos	Não atende nenhum requisito (0 pt)	Atende parcialmente 1 requisito (1 pt)	Atende parcialmente muitos requisitos (1,5)	Atende quase todos os requisitos (2pts)	Atende todos os requisitos (2,5pts)	
		Uso sistemático	Nunca usa (0 pt)	Uso eventual (1 pt)	Usa algumas vezes (1,5 pts)	Usa quase sempre (2pts)	Usa Sistemático (2,5pts)	
		Abrangência	Ainda não aplicado (0 pt)	Uso piloto (1 pt)	Algumas áreas/ processos/ pessoas (1,5 pts)	Quase todas áreas/ processos/ pessoas (2pts)	Abrange totalmente (2,5pts)	
B	A Inovação Digital é utilizada como ferramenta de apoio no gerenciamento de compras e gestão de estoque de medicamentos e materiais.	Atendimento aos requisitos	Não atende nenhum requisito (0 pt)	Atende parcialmente 1 requisito (1 pt)	Atende parcialmente muitos requisitos (1,5)	Atende quase todos os requisitos (2pts)	Atende todos os requisitos (2,5pts)	
		Uso sistemático	Nunca usa (0 pt)	Uso eventual (1 pt)	Usa algumas vezes (1,5 pts)	Usa quase sempre (2pts)	Usa Sistemático (2,5pts)	
		Abrangência	Ainda não aplicado (0 pt)	Uso piloto (1 pt)	Algumas áreas/ processos/ pessoas (1,5 pts)	Quase todas áreas/ processos/ pessoas (2pts)	Abrange totalmente (2,5pts)	
C	A Inovação Digital é adotada como ferramenta de apoio no gerenciamento e controle dos serviços de limpeza urbana.	Atendimento aos requisitos	Não atende nenhum requisito (0 pt)	Atende parcialmente 1 requisito (1 pt)	Atende parcialmente muitos requisitos (1,5)	Atende quase todos os requisitos (2pts)	Atende todos os requisitos (2,5pts)	
		Uso sistemático	Nunca usa (0 pt)	Uso eventual (1 pt)	Usa algumas vezes (1,5 pts)	Usa quase sempre (2pts)	Usa Sistemático (2,5pts)	
		Abrangência	Ainda não aplicado (0 pt)	Uso piloto (1 pt)	Algumas áreas/ processos/ pessoas (1,5 pts)	Quase todas áreas/ processos/ pessoas (2pts)	Abrange totalmente (2,5pts)	
D	A Inovação Digital é adotada como ferramenta de apoio no gerenciamento e controle dos serviços de saneamento básico.	Atendimento aos requisitos	Não atende nenhum requisito (0 pt)	Atende parcialmente 1 requisito (1 pt)	Atende parcialmente muitos requisitos (1,5)	Atende quase todos os requisitos (2pts)	Atende todos os requisitos (2,5pts)	
		Uso sistemático	Nunca usa (0 pt)	Uso eventual (1 pt)	Usa algumas vezes (1,5 pts)	Usa quase sempre (2pts)	Usa Sistemático (2,5pts)	
		Abrangência	Ainda não aplicado (0 pt)	Uso piloto (1 pt)	Algumas áreas/ processos/ pessoas (1,5 pts)	Quase todas áreas/ processos/ pessoas (2pts)	Abrange totalmente (2,5pts)	
<b>Pontuação do critério</b>								



RELAÇÃO DAS AÇÕES E PROCESSOS (EVIDÊNCIAS OBJETIVAS) QUE COMPROVEM E PERMITAM SUSTENTAR A AUTO-AVALIAÇÃO

A.

B.

C.

D.

### 3. SEGURANÇA: Avalia as práticas adotadas pela administração municipal no intuito de proporcionar melhores condições de segurança e a manutenção da ordem pública.

Requisitos de avaliação do critério "Segurança"		Atributo de avaliação						Pts
A	A Inovação Digital é utilizada como ferramenta de apoio nas campanhas, orientação e promoção da segurança.	Atendimento aos requisitos	Não atende nenhum requisito (0 pt)	Atende parcialmente 1 requisito (1 pt)	Atende parcialmente muitos requisito (1,5)	Atende quase todos os requisitos (2pts)	Atende todos os requisitos (2,5pts)	
		Uso sistemático	Nunca usa (0 pt)	Uso eventual (1 pt)	Usa algumas vezes (1,5 pts)	Usa quase sempre (2pts)	Usa Sistemático (2,5pts)	
		Abrangência	Ainda não aplicado (0 pt)	Uso piloto (1 pt)	Algumas áreas/ processos/ pessoas (1,5 pts)	Quase todas áreas/ processos/ pessoas (2pts)	Abrange totalmente (2,5pts)	
B	A Inovação Digital é utilizada como ferramenta de apoio nas ações de contingência.	Atendimento aos requisitos	Não atende nenhum requisito (0 pt)	Atende parcialmente 1 requisito (1 pt)	Atende parcialmente muitos requisito (1,5)	Atende quase todos os requisitos (2pts)	Atende todos os requisitos (2,5pts)	
		Uso sistemático	Nunca usa (0 pt)	Uso eventual (1 pt)	Usa algumas vezes (1,5 pts)	Usa quase sempre (2pts)	Usa Sistemático (2,5pts)	
		Abrangência	Ainda não aplicado (0 pt)	Uso piloto (1 pt)	Algumas áreas/ processos/ pessoas (1,5 pts)	Quase todas áreas/ processos/ pessoas (2pts)	Abrange totalmente (2,5pts)	
C	A Inovação Digital é utilizada como ferramenta de apoio nas ações de prevenção e melhoria da segurança pública no município.	Atendimento aos requisitos	Não atende nenhum requisito (0 pt)	Atende parcialmente 1 requisito (1 pt)	Atende parcialmente muitos requisito (1,5)	Atende quase todos os requisitos (2pts)	Atende todos os requisitos (2,5pts)	
		Uso sistemático	Nunca usa (0 pt)	Uso eventual (1 pt)	Usa algumas vezes (1,5 pts)	Usa quase sempre (2pts)	Usa Sistemático (2,5pts)	
		Abrangência	Ainda não aplicado (0 pt)	Uso piloto (1 pt)	Algumas áreas/ processos/ pessoas (1,5 pts)	Quase todas áreas/ processos/ pessoas (2pts)	Abrange totalmente (2,5pts)	
D	A Inovação Digital é adotada como ferramenta de apoio no gerenciamento e controle da segurança pública no município.	Atendimento aos requisitos	Não atende nenhum requisito (0 pt)	Atende parcialmente 1 requisito (1 pt)	Atende parcialmente muitos requisito (1,5)	Atende quase todos os requisitos (2pts)	Atende todos os requisitos (2,5pts)	
		Uso sistemático	Nunca usa (0 pt)	Uso eventual (1 pt)	Usa algumas vezes (1,5 pts)	Usa quase sempre (2pts)	Usa Sistemático (2,5pts)	
		Abrangência	Ainda não aplicado (0 pt)	Uso piloto (1 pt)	Algumas áreas/ processos/ pessoas (1,5 pts)	Quase todas áreas/ processos/ pessoas (2pts)	Abrange totalmente (2,5pts)	
<b>Pontuação do critério</b>								



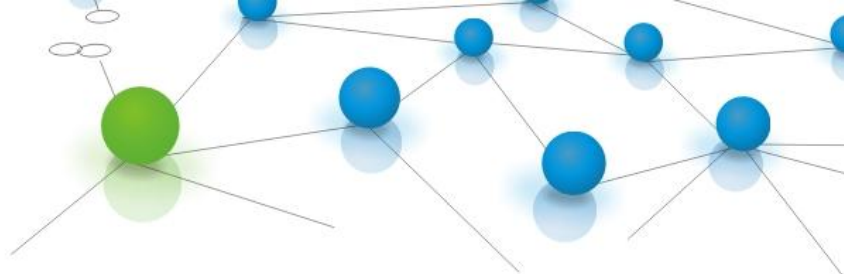
RELAÇÃO DAS AÇÕES E PROCESSOS (EVIDÊNCIAS OBJETIVAS) QUE COMPROVEM E PERMITAM SUSTENTAR A AUTO-AVALIAÇÃO

**A.**

**B.**

**C.**

**D.**



**4. TRANSPORTE E MOBILIDADE URBANA:** Avalia as práticas adotadas pela administração municipal no intuito de oferecer e gerenciar os serviços de transporte e mobilidade urbana, buscando a sua eficiência e melhoria na qualidade dos serviços prestados

Requisitos de avaliação do critério "Transporte"		Atributo de avaliação						Pts
<b>A</b>	A Inovação Digital é utilizada como ferramenta de apoio nas campanhas, orientação e promoção do transporte e mobilidade urbana.	Atendimento aos requisitos	Não atende nenhum requisito (0 pt)	Atende parcialmente 1 requisito (1 pt)	Atende parcialmente muitos requisitos (1,5)	Atende quase todos os requisitos (2pts)	Atende todos os requisitos (2,5pts)	
		Uso sistemático	Nunca usa (0 pt)	Uso eventual (1 pt)	Usa algumas vezes (1,5 pts)	Usa quase sempre (2pts)	Usa Sistemático (2,5pts)	
		Abrangência	Ainda não aplicado (0 pt)	Uso piloto (1 pt)	Algumas áreas/ processos/ pessoas (1,5 pts)	Quase todas áreas/ processos/ pessoas (2pts )	Abrange totalmente (2,5pts)	
<b>B</b>	A Inovação Digital é utilizada como ferramenta de apoio nas ações de contingência e melhoria do transporte público.	Atendimento aos requisitos	Não atende nenhum requisito (0 pt)	Atende parcialmente 1 requisito (1 pt)	Atende parcialmente muitos requisitos (1,5)	Atende quase todos os requisitos (2pts)	Atende todos os requisitos (2,5pts)	
		Uso sistemático	Nunca usa (0 pt)	Uso eventual (1 pt)	Usa algumas vezes (1,5 pts)	Usa quase sempre (2pts)	Usa Sistemático (2,5pts)	
		Abrangência	Ainda não aplicado (0 pt)	Uso piloto (1 pt)	Algumas áreas/ processos/ pessoas (1,5 pts)	Quase todas áreas/ processos/ pessoas (2pts )	Abrange totalmente (2,5pts)	
<b>C</b>	A Inovação Digital é utilizada como ferramenta de apoio nas ações de contingência e melhoria da mobilidade urbana.	Atendimento aos requisitos	Não atende nenhum requisito (0 pt)	Atende parcialmente 1 requisito (1 pt)	Atende parcialmente muitos requisitos (1,5)	Atende quase todos os requisitos (2pts)	Atende todos os requisitos (2,5pts)	
		Uso sistemático	Nunca usa (0 pt)	Uso eventual (1 pt)	Usa algumas vezes (1,5 pts)	Usa quase sempre (2pts)	Usa Sistemático (2,5pts)	
		Abrangência	Ainda não aplicado (0 pt)	Uso piloto (1 pt)	Algumas áreas/ processos/ pessoas (1,5 pts)	Quase todas áreas/ processos/ pessoas (2pts )	Abrange totalmente (2,5pts)	
<b>D</b>	A Inovação Digital é adotada como ferramenta de apoio no gerenciamento e controle do transporte e mobilidade urbana.	Atendimento aos requisitos	Não atende nenhum requisito (0 pt)	Atende parcialmente 1 requisito (1 pt)	Atende parcialmente muitos requisitos (1,5)	Atende quase todos os requisitos (2pts)	Atende todos os requisitos (2,5pts)	
		Uso sistemático	Nunca usa (0 pt)	Uso eventual (1 pt)	Usa algumas vezes (1,5 pts)	Usa quase sempre (2pts)	Usa Sistemático (2,5pts)	
		Abrangência	Ainda não aplicado (0 pt)	Uso piloto (1 pt)	Algumas áreas/ processos/ pessoas (1,5 pts)	Quase todas áreas/ processos/ pessoas (2pts )	Abrange totalmente (2,5pts)	
<b>Pontuação do critério</b>								



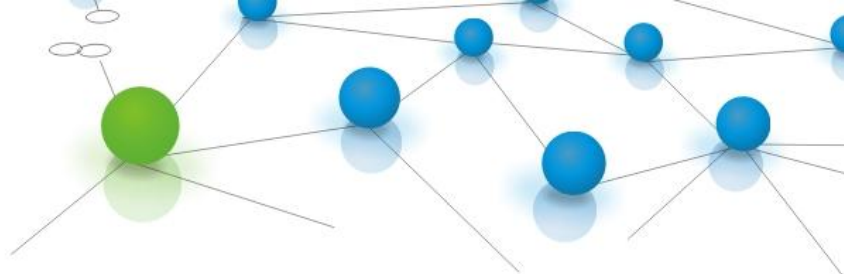
RELAÇÃO DAS AÇÕES E PROCESSOS (EVIDÊNCIAS OBJETIVAS) QUE COMPROVEM E PERMITAM SUSTENTAR A AUTO-AVALIAÇÃO

**A.**

**B.**

**C.**

**D.**



**5. MEIO AMBIENTE:** Avalia as práticas adotadas na utilização da tecnologia da inovação digital para promover a conscientização e mobilização da sociedade, bem como avalia as práticas adotadas pela própria administração municipal nas questões relativas a preservação do meio-ambiente.

Requisitos de avaliação do critério "Meio Ambiente"		Atributo de avaliação						Pts
<b>A</b>	A utilização da Inovação Digital está contemplada no planejamento municipal do meio-ambiente, ou equivalente, como ferramenta de apoio nas iniciativas de preservação do meio-ambiente no município.	Atendimento aos requisitos	Não atende nenhum requisito (0 pt)	Atende parcialmente 1 requisito (1 pt)	Atende parcialmente muitos requisito (1,5)	Atende quase todos os requisitos (2pts)	Atende todos os requisitos (2,5pts)	
		Uso sistemático	Nunca usa (0 pt)	Uso eventual (1 pt)	Usa algumas vezes (1,5 pts)	Usa quase sempre (2pts)	Usa Sistemático (2,5pts)	
		Abrangência	Ainda não aplicado (0 pt)	Uso piloto (1 pt)	Algumas áreas/ processos/ pessoas (1,5 pts)	Quase todas áreas/ processos/ pessoas (2pts )	Abrange totalmente (2,5pts)	
<b>B</b>	A Inovação Digital é adotada como ferramenta de apoio no gerenciamento das iniciativas e projetos relativos a preservação do meio-ambiente.	Atendimento aos requisitos	Não atende nenhum requisito (0 pt)	Atende parcialmente 1 requisito (1 pt)	Atende parcialmente muitos requisito (1,5)	Atende quase todos os requisitos (2pts)	Atende todos os requisitos (2,5pts)	
		Uso sistemático	Nunca usa (0 pt)	Uso eventual (1 pt)	Usa algumas vezes (1,5 pts)	Usa quase sempre (2pts)	Usa Sistemático (2,5pts)	
		Abrangência	Ainda não aplicado (0 pt)	Uso piloto (1 pt)	Algumas áreas/ processos/ pessoas (1,5 pts)	Quase todas áreas/ processos/ pessoas (2pts )	Abrange totalmente (2,5pts)	
<b>C</b>	A Inovação Digital é adotada como ferramenta de apoio no gerenciamento/ controle do patrimônio verde do município.	Atendimento aos requisitos	Não atende nenhum requisito (0 pt)	Atende parcialmente 1 requisito (1 pt)	Atende parcialmente muitos requisito (1,5)	Atende quase todos os requisitos (2pts)	Atende todos os requisitos (2,5pts)	
		Uso sistemático	Nunca usa (0 pt)	Uso eventual (1 pt)	Usa algumas vezes (1,5 pts)	Usa quase sempre (2pts)	Usa Sistemático (2,5pts)	
		Abrangência	Ainda não aplicado (0 pt)	Uso piloto (1 pt)	Algumas áreas/ processos/ pessoas (1,5 pts)	Quase todas áreas/ processos/ pessoas (2pts )	Abrange totalmente (2,5pts)	
<b>D</b>	A Inovação Digital é utilizada como ferramenta de apoio as ações e iniciativas de disseminação e conscientização para a preservação do meio-ambiente.	Atendimento aos requisitos	Não atende nenhum requisito (0 pt)	Atende parcialmente 1 requisito (1 pt)	Atende parcialmente muitos requisito (1,5)	Atende quase todos os requisitos (2pts)	Atende todos os requisitos (2,5pts)	
		Uso sistemático	Nunca usa (0 pt)	Uso eventual (1 pt)	Usa algumas vezes (1,5 pts)	Usa quase sempre (2pts)	Usa Sistemático (2,5pts)	
		Abrangência	Ainda não aplicado (0 pt)	Uso piloto (1 pt)	Algumas áreas/ processos/ pessoas (1,5 pts)	Quase todas áreas/ processos/ pessoas (2pts )	Abrange totalmente (2,5pts)	
<b>Pontuação do critério</b>								



RELAÇÃO DAS AÇÕES E PROCESSOS (EVIDÊNCIAS OBJETIVAS) QUE COMPROVEM E PERMITAM SUSTENTAR A AUTO-AVALIAÇÃO

A.

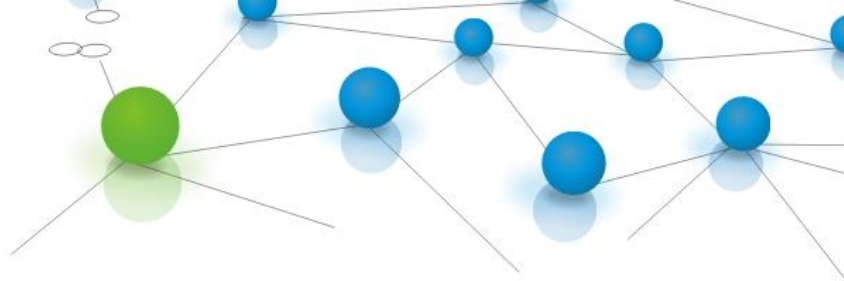
B.

C.

D.

**6. DESENVOLVIMENTO ECONÔMICO LOCAL:** Avalia de que forma a administração municipal vêm atuando na melhoria das condições que influenciam no ambiente de negócios e o desenvolvimento econômico do município, adotando a inovação digital como ferramenta de apoio e transformação.

Requisitos de avaliação do critério "Desenvolvimento econômico local"		Atributo de avaliação						Pts
<b>A</b>	A Inovação Digital é adotada como ferramenta de apoio a simplificação e agilização da abertura de novas empresas no município.	Atendimento aos requisitos	Não atende nenhum requisito (0 pt)	Atende parcialmente 1 requisito (1 pt)	Atende parcialmente muitos requisito (1,5)	Atende quase todos os requisitos (2pts)	Atende todos os requisitos (2,5pts)	
		Uso sistemático	Nunca usa (0 pt)	Uso eventual (1 pt)	Usa algumas vezes (1,5 pts)	Usa quase sempre (2pts)	Usa Sistemático (2,5pts)	
		Abrangência	Ainda não aplicado (0 pt)	Uso piloto (1 pt)	Algumas áreas/ processos/ pessoas (1,5 pts)	Quase todas áreas/ processos/ pessoas (2pts )	Abrange totalmente (2,5pts)	
<b>B</b>	A Inovação Digital é adotada como ferramenta de apoio para a solicitação e acompanhamento de licenciamento e alvará, além de simplificar e agilizar a consulta e pagamento de impostos.	Atendimento aos requisitos	Não atende nenhum requisito (0 pt)	Atende parcialmente 1 requisito (1 pt)	Atende parcialmente muitos requisito (1,5)	Atende quase todos os requisitos (2pts)	Atende todos os requisitos (2,5pts)	
		Uso sistemático	Nunca usa (0 pt)	Uso eventual (1 pt)	Usa algumas vezes (1,5 pts)	Usa quase sempre (2pts)	Usa Sistemático (2,5pts)	
		Abrangência	Ainda não aplicado (0 pt)	Uso piloto (1 pt)	Algumas áreas/ processos/ pessoas (1,5 pts)	Quase todas áreas/ processos/ pessoas (2pts )	Abrange totalmente (2,5pts)	
<b>C</b>	A Inovação Digital é adotada como ferramenta de apoio para agilizar a consulta de situação fiscal e emissão de certidões negativas.	Atendimento aos requisitos	Não atende nenhum requisito (0 pt)	Atende parcialmente 1 requisito (1 pt)	Atende parcialmente muitos requisito (1,5)	Atende quase todos os requisitos (2pts)	Atende todos os requisitos (2,5pts)	
		Uso sistemático	Nunca usa (0 pt)	Uso eventual (1 pt)	Usa algumas vezes (1,5 pts)	Usa quase sempre (2pts)	Usa Sistemático (2,5pts)	
		Abrangência	Ainda não aplicado (0 pt)	Uso piloto (1 pt)	Algumas áreas/ processos/ pessoas (1,5 pts)	Quase todas áreas/ processos/ pessoas (2pts )	Abrange totalmente (2,5pts)	
<b>D</b>	A Inovação Digital é adotada como ferramenta de apoio no planejamento, implantação e controle do projeto de desenvolvimento econômico local do município.	Atendimento aos requisitos	Não atende nenhum requisito (0 pt)	Atende parcialmente 1 requisito (1 pt)	Atende parcialmente muitos requisito (1,5)	Atende quase todos os requisitos (2pts)	Atende todos os requisitos (2,5pts)	
		Uso sistemático	Nunca usa (0 pt)	Uso eventual (1 pt)	Usa algumas vezes (1,5 pts)	Usa quase sempre (2pts)	Usa Sistemático (2,5pts)	
		Abrangência	Ainda não aplicado (0 pt)	Uso piloto (1 pt)	Algumas áreas/ processos/ pessoas (1,5 pts)	Quase todas áreas/ processos/ pessoas (2pts )	Abrange totalmente (2,5pts)	
<b>Pontuação do critério</b>								



RELAÇÃO DAS AÇÕES E PROCESSOS (EVIDÊNCIAS OBJETIVAS) QUE COMPROVEM E PERMITAM SUSTENTAR A AUTO-AVALIAÇÃO

A.

B.

C.

D.

7. **RELACIONAMENTO COM O CIDADÃO E A SOCIEDADE:** Avalia de que forma a administração municipal está oferecendo e aprimorando o relacionamento eo acesso a informações e serviços voltados aos cidadãos, empresas e sociedade em geral de seu município, via a adoção de ferramentas e ambiente digital

Requisitos de avaliação do critério "Relacionamento com o cidadão e a sociedade"		Atributo de avaliação						Pts
<b>A</b>	A Inovação Digital é adotada como ferramenta de apoio para que os cidadãos do município possam obter informações sobre serviços e questões relevantes.	Atendimento aos requisitos	Não atende nenhum requisito (0 pt)	Atende parcialmente 1 requisito (1 pt)	Atende parcialmente muitos requisito (1,5)	Atende quase todos os requisitos (2pts)	Atende todos os requisitos (2,5pts)	
		Uso sistemático	Nunca usa (0 pt)	Uso eventual (1 pt)	Usa algumas vezes (1,5 pts)	Usa quase sempre (2pts)	Usa Sistemático (2,5pts)	
		Abrangência	Ainda não aplicado (0 pt)	Uso piloto (1 pt)	Algumas áreas/ processos/ pessoas (1,5 pts)	Quase todas áreas/ processos/ pessoas (2pts)	Abrange totalmente (2,5pts)	
<b>B</b>	A Inovação Digital é adotada como ferramenta de apoio para que os cidadãos do município possam proceder reclamações, bem como obterem respostas as suas questões.	Atendimento aos requisitos	Não atende nenhum requisito (0 pt)	Atende parcialmente 1 requisito (1 pt)	Atende parcialmente muitos requisito (1,5)	Atende quase todos os requisitos (2pts)	Atende todos os requisitos (2,5pts)	
		Uso sistemático	Nunca usa (0 pt)	Uso eventual (1 pt)	Usa algumas vezes (1,5 pts)	Usa quase sempre (2pts)	Usa Sistemático (2,5pts)	
		Abrangência	Ainda não aplicado (0 pt)	Uso piloto (1 pt)	Algumas áreas/ processos/ pessoas (1,5 pts)	Quase todas áreas/ processos/ pessoas (2pts)	Abrange totalmente (2,5pts)	
<b>C</b>	A Inovação Digital é adotada como ferramenta de apoio para que os cidadãos possam solicitar/ agendar serviços oferecidos pela administração municipal.	Atendimento aos requisitos	Não atende nenhum requisito (0 pt)	Atende parcialmente 1 requisito (1 pt)	Atende parcialmente muitos requisito (1,5)	Atende quase todos os requisitos (2pts)	Atende todos os requisitos (2,5pts)	
		Uso sistemático	Nunca usa (0 pt)	Uso eventual (1 pt)	Usa algumas vezes (1,5 pts)	Usa quase sempre (2pts)	Usa Sistemático (2,5pts)	
		Abrangência	Ainda não aplicado (0 pt)	Uso piloto (1 pt)	Algumas áreas/ processos/ pessoas (1,5 pts)	Quase todas áreas/ processos/ pessoas (2pts)	Abrange totalmente (2,5pts)	
<b>D</b>	A Inovação Digital é adotada como ferramenta de apoio para que a administração possa colher opiniões, sugestões e/ ou contribuições referente a temas de interesse dos cidadãos do município.	Atendimento aos requisitos	Não atende nenhum requisito (0 pt)	Atende parcialmente 1 requisito (1 pt)	Atende parcialmente muitos requisito (1,5)	Atende quase todos os requisitos (2pts)	Atende todos os requisitos (2,5pts)	
		Uso sistemático	Nunca usa (0 pt)	Uso eventual (1 pt)	Usa algumas vezes (1,5 pts)	Usa quase sempre (2pts)	Usa Sistemático (2,5pts)	
		Abrangência	Ainda não aplicado (0 pt)	Uso piloto (1 pt)	Algumas áreas/ processos/ pessoas (1,5 pts)	Quase todas áreas/ processos/ pessoas (2pts)	Abrange totalmente (2,5pts)	
<b>Pontuação do critério</b>								



RELAÇÃO DAS AÇÕES E PROCESSOS (EVIDÊNCIAS OBJETIVAS) QUE COMPROVEM E PERMITAM SUSTENTAR A AUTO-AVALIAÇÃO

A.

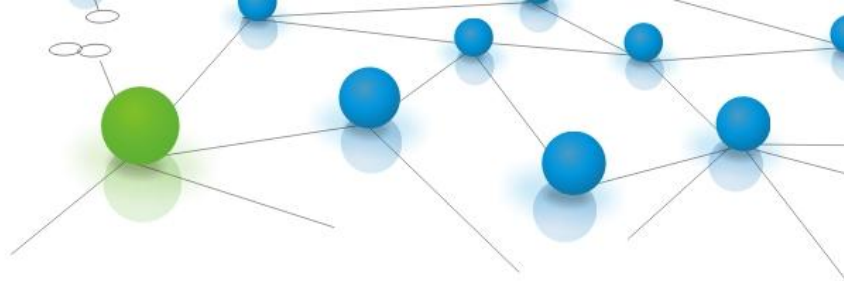
B.

C.

D.

**8. GESTÃO ADMINISTRATIVA:** Avalia como a inovação digital está apoiando a gestão dos órgãos e autarquias municipais, envolvendo a agenda, cronograma de projetos, gestão de programas e rotinas operacionais.

Requisitos de avaliação do critério "Gestão administrativa"		Atributo de avaliação						Pts
A	A administração municipal dispõe de um Plano Diretor de Inovação Digital, ou equivalente, para a orientar a utilização deste recurso em sua gestão e serviços ao cidadão.	Atendimento aos requisitos	Não atende nenhum requisito (0 pt)	Atende parcialmente 1 requisito (1 pt)	Atende parcialmente muitos requisitos (1,5)	Atende quase todos os requisitos (2pts)	Atende todos os requisitos (2,5pts)	
		Uso sistemático	Nunca usa (0 pt)	Uso eventual (1 pt)	Usa algumas vezes (1,5 pts)	Usa quase sempre (2pts)	Usa Sistemático (2,5pts)	
		Abrangência	Ainda não aplicado (0 pt)	Uso piloto (1 pt)	Algumas áreas/ processos/ pessoas (1,5 pts)	Quase todas áreas/ processos/ pessoas (2pts)	Abrange totalmente (2,5pts)	
B	A Inovação Digital é adotada como ferramenta de apoio ao gerenciamento dos programas e ações da administração municipal, envolvendo o acompanhamento de indicadores, resultados e uso dos recursos públicos.	Atendimento aos requisitos	Não atende nenhum requisito (0 pt)	Atende parcialmente 1 requisito (1 pt)	Atende parcialmente muitos requisitos (1,5)	Atende quase todos os requisitos (2pts)	Atende todos os requisitos (2,5pts)	
		Uso sistemático	Nunca usa (0 pt)	Uso eventual (1 pt)	Usa algumas vezes (1,5 pts)	Usa quase sempre (2pts)	Usa Sistemático (2,5pts)	
		Abrangência	Ainda não aplicado (0 pt)	Uso piloto (1 pt)	Algumas áreas/ processos/ pessoas (1,5 pts)	Quase todas áreas/ processos/ pessoas (2pts)	Abrange totalmente (2,5pts)	
C	As rotinas administrativas são monitoradas e gerenciadas por meio de recursos e infraestrutura de Inovação Digital, garantindo agilidade, rastreabilidade, integridade e proteção das informações.	Atendimento aos requisitos	Não atende nenhum requisito (0 pt)	Atende parcialmente 1 requisito (1 pt)	Atende parcialmente muitos requisitos (1,5)	Atende quase todos os requisitos (2pts)	Atende todos os requisitos (2,5pts)	
		Uso sistemático	Nunca usa (0 pt)	Uso eventual (1 pt)	Usa algumas vezes (1,5 pts)	Usa quase sempre (2pts)	Usa Sistemático (2,5pts)	
		Abrangência	Ainda não aplicado (0 pt)	Uso piloto (1 pt)	Algumas áreas/ processos/ pessoas (1,5 pts)	Quase todas áreas/ processos/ pessoas (2pts)	Abrange totalmente (2,5pts)	
D	A Inovação Digital é utilizada para disponibilizar as informações necessárias para execução das atividades diárias a todas as áreas/ secretarias/ autarquias/ órgãos da administração municipal.	Atendimento aos requisitos	Não atende nenhum requisito (0 pt)	Atende parcialmente 1 requisito (1 pt)	Atende parcialmente muitos requisitos (1,5)	Atende quase todos os requisitos (2pts)	Atende todos os requisitos (2,5pts)	
		Uso sistemático	Nunca usa (0 pt)	Uso eventual (1 pt)	Usa algumas vezes (1,5 pts)	Usa quase sempre (2pts)	Usa Sistemático (2,5pts)	
		Abrangência	Ainda não aplicado (0 pt)	Uso piloto (1 pt)	Algumas áreas/ processos/ pessoas (1,5 pts)	Quase todas áreas/ processos/ pessoas (2pts)	Abrange totalmente (2,5pts)	
<b>Pontuação do critério</b>								



RELAÇÃO DAS AÇÕES E PROCESSOS (EVIDÊNCIAS OBJETIVAS) QUE COMPROVEM E PERMITAM SUSTENTAR A AUTO-AVALIAÇÃO

A.

B.

C.

D.

**9. TRANSPARÊNCIA E GESTÃO ORÇAMENTÁRIA:** Avalia de que forma a inovação digital está presente e ajudando na comunicação e entendimento de modo a compartilhar a informação referente ao uso dos recursos públicos, bem como facilitar o controle e a tomada de decisões, com o objetivo de potencializar a eficiência no uso destes.

Requisitos de avaliação do critério "Transparência e gestão orçamentária"		Atributo de avaliação						Pts
<b>A</b>	A Inovação Digital é adotada como ferramenta de apoio para a definição do orçamento do custeio/despesas da administração municipal.	Atendimento aos requisitos	Não atende nenhum requisito (0 pt)	Atende parcialmente 1 requisito (1 pt)	Atende parcialmente muitos requisitos (1,5)	Atende quase todos os requisitos (2pts)	Atende todos os requisitos (2,5pts)	
		Uso sistemático	Nunca usa (0 pt)	Uso eventual (1 pt)	Usa algumas vezes (1,5 pts)	Usa quase sempre (2pts)	Usa Sistemático (2,5pts)	
		Abrangência	Ainda não aplicado (0 pt)	Uso piloto (1 pt)	Algumas áreas/ processos/ pessoas (1,5 pts)	Quase todas áreas/ processos/ pessoas (2pts)	Abrange totalmente (2,5pts)	
<b>B</b>	A Inovação Digital é adotada como ferramenta de apoio na definição do orçamento dos programas e projetos previstos pela administração municipal.	Atendimento aos requisitos	Não atende nenhum requisito (0 pt)	Atende parcialmente 1 requisito (1 pt)	Atende parcialmente muitos requisitos (1,5)	Atende quase todos os requisitos (2pts)	Atende todos os requisitos (2,5pts)	
		Uso sistemático	Nunca usa (0 pt)	Uso eventual (1 pt)	Usa algumas vezes (1,5 pts)	Usa quase sempre (2pts)	Usa Sistemático (2,5pts)	
		Abrangência	Ainda não aplicado (0 pt)	Uso piloto (1 pt)	Algumas áreas/ processos/ pessoas (1,5 pts)	Quase todas áreas/ processos/ pessoas (2pts)	Abrange totalmente (2,5pts)	
<b>C</b>	A Inovação Digital é adotada como ferramenta de apoio no gerenciamento da evolução do orçamento e na autorização e controle do gasto público.	Atendimento aos requisitos	Não atende nenhum requisito (0 pt)	Atende parcialmente 1 requisito (1 pt)	Atende parcialmente muitos requisitos (1,5)	Atende quase todos os requisitos (2pts)	Atende todos os requisitos (2,5pts)	
		Uso sistemático	Nunca usa (0 pt)	Uso eventual (1 pt)	Usa algumas vezes (1,5 pts)	Usa quase sempre (2pts)	Usa Sistemático (2,5pts)	
		Abrangência	Ainda não aplicado (0 pt)	Uso piloto (1 pt)	Algumas áreas/ processos/ pessoas (1,5 pts)	Quase todas áreas/ processos/ pessoas (2pts)	Abrange totalmente (2,5pts)	
<b>D</b>	A Inovação Digital é adotada como ferramenta de apoio na comunicação, aos servidores e a sociedade, da evolução do orçamento dos custos e investimentos da administração municipal.	Atendimento aos requisitos	Não atende nenhum requisito (0 pt)	Atende parcialmente 1 requisito (1 pt)	Atende parcialmente muitos requisitos (1,5)	Atende quase todos os requisitos (2pts)	Atende todos os requisitos (2,5pts)	
		Uso sistemático	Nunca usa (0 pt)	Uso eventual (1 pt)	Usa algumas vezes (1,5 pts)	Usa quase sempre (2pts)	Usa Sistemático (2,5pts)	
		Abrangência	Ainda não aplicado (0 pt)	Uso piloto (1 pt)	Algumas áreas/ processos/ pessoas (1,5 pts)	Quase todas áreas/ processos/ pessoas (2pts)	Abrange totalmente (2,5pts)	
<b>Pontuação do critério</b>								



RELAÇÃO DAS AÇÕES E PROCESSOS (EVIDÊNCIAS OBJETIVAS) QUE COMPROVEM E PERMITAM SUSTENTAR A AUTO-AVALIAÇÃO

A.

B.

C.

D.

**10. RESULTADOS QUALITATIVOS E QUANTITATIVOS:** Avalia o nível de percepção positiva dos cidadãos, empresários e representantes da sociedade civil organizada pelos seus feitos, ações e atuação da administração municipal, além do nível de eficácia das práticas adotadas pela administração municipal, decorrentes daquelas em uso, convergentes com os critérios e requisitos de avaliação.

Requisitos de avaliação do critério “Resultados qualitativos e quantitativos”		Não temos resultados mensurados	Alguns resultados são bons e equivalentes ou superiores aos da região	Tendência para alguns resultados e alguns equivalentes ou superiores os da região	Tendência para maioria dos resultados e alguns equivalentes ou superiores os da região	Tendência e resultado equivalente ou superior aos da região
		(0 pt)	(0,5pt)	(1 pt)	(1,5 pts)	(2,5pts)
<b>A.</b>	Os resultados das práticas de inovação digital relativas a <i>Dimensão Serviços ao Cidadão (Educação, Saúde, Segurança e Transporte e Mobilidade Urbana)</i> demonstram tendência de melhoria e estão equivalentes ou superiores aos da região.					
<b>B.</b>	Os resultados das práticas de inovação digital relativas a <i>Dimensão Sócio, econômico e ambiental (Meio-ambiente, desenvolvimento econômico local e relacionamento com o cidadão e a sociedade)</i> demonstram tendência de melhoria e estão equivalentes ou superiores aos da região.					
<b>C.</b>	Os resultados das práticas de inovação digital relativas a <i>Dimensão Gestão Administrativa (Gestão Administrativa e Transparência e Gestão Orçamentária)</i> demonstram tendência de melhoria e estão equivalentes ou superiores aos da região.					
<b>D.</b>	Os resultados de <i>percepção</i> dos cidadãos com relação aos serviços do município demonstram tendência de melhoria e estão equivalentes ou superiores aos da região.					
<b>Desempenho no critério</b>		_____pontos				



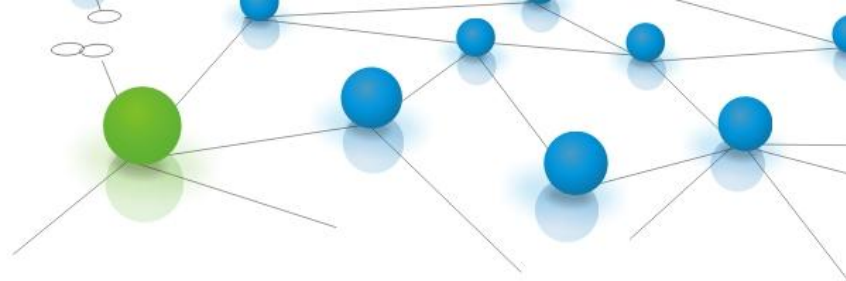
## RELAÇÃO DOS RESULTADOS (EVIDÊNCIAS OBJETIVAS) QUE COMPROVEM E PERMITAM SUSTENTAR A AUTO-AVALIAÇÃO

A. Resultados da dimensão <i>Serviços ao cidadão</i>						
Nome do resultado	Método de aferição	Desempenho			Desempenho da Região	
		2008	2009	2010	Nome da região	Desempenho

B. Resultados da dimensão <i>Sócio, econômico e ambiental</i>						
Nome do resultado	Método de aferição	Desempenho			Desempenho da Região	
		2008	2009	2010	Nome da região	Desempenho

C. Resultados da dimensão <i>Gestão Administrativa</i>						
Nome do resultado	Método de aferição	Desempenho			Desempenho da Região	
		2008	2009	2010	Nome da região	Desempenho

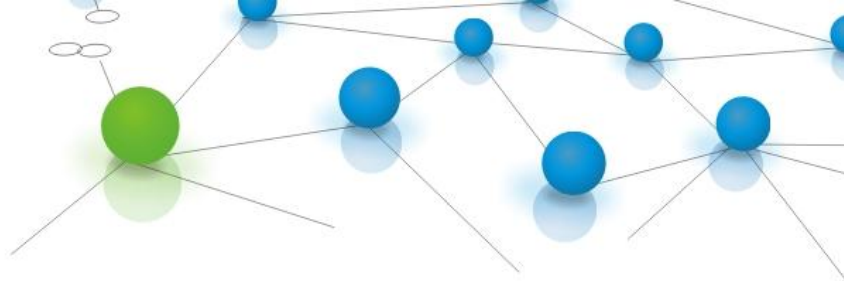
D. Resultados da dimensão <i>Resultados de percepção e satisfação</i>						
Nome do resultado	Método de aferição	Desempenho			Desempenho da Região	
		2008	2009	2010	Nome da região	Desempenho



## Resumo da auto-avaliação

Para facilitar a análise do desempenho global da auto-avaliação, transcreva as pontuações obtidas em cada critério e complete o quadro abaixo.

Dimensão	Critério	Requisito	Pontuação	Sub-total
Serviços ao cidadão	1. Educação	A		
		B		
		C		
		D		
	2. Saúde	A		
		B		
		C		
		D		
	3. Segurança	A		
		B		
		C		
		D		
4. Transporte e mobilidade urbana	A			
	B			
	C			
	D			
Sócio, econômico e ambiental	5. Meio ambiente	A		
		B		
		C		
		D		
	6. Desenvolvimento econômico local	A		
		B		
		C		
		D		
	7. Relacionamento com o cidadão e a sociedade	A		
		B		
		C		
		D		
Gestão administrativa	8. Gestão administrativa	A		
		B		
		C		
		D		
	9. Transparência e gestão orçamentária	A		
		B		
		C		
		D		
Resultados	10. Resultados qualitativos e quantitativos	A		
		B		
		C		
		D		
Resultados final (soma dos sub-totais)				



## Plano de Ação

Agora que conhecemos os nossos pontos fortes e as principais oportunidades de melhoria, passamos ao Plano de Ação. Abaixo sugerimos um modelo simplificado para subsidiar o seu planejamento. Reúna novamente a equipe que colaborou na autoavaliação e preencham o plano. Lembre que este documento é parte integrante da inscrição ao prêmio.

Critério/ marcador	Oportunidade de melhoria	O que fazer	Como	Resp	Prazo